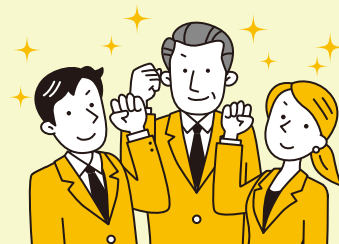


コロナ禍でも、安全に交流や一体感、気分転換を演出する機会を作ります！  
社内や職場のイベント＆労働組合レクリエーション向け  
**参加型・体験型オンラインマジックイベント企画**  
Zoom や Teams などオンライン環境でお楽しみ頂くプランです！

■参加型・体験型オンラインマジックイベント企画をご利用いただくメリット

社内や職場、組合内のコミュニケーション促進や社員のストレス発散、家族との交流支援などに貢献できるイベントアイデアです。(リアルイベントにも、もちろん対応しています)

1. 自分の手を使う体験型の演出で気軽に楽しめる内容です。
2. お持ち帰り頂ける教材付き！満足度が高いオンラインイベントです。
3. 子どもも楽しめる内容なので、ファミリーイベントにも最適です。
4. グループワークも対応！気軽に話せてチームワークを育む機会をお作りします。
5. 300 件を超える実績！初めてイベントを行う担当者様も全力サポートします。



★★★★ 300 件を超えるイベント実績を元に実施させていただきます！ ★★★★★

■参加型・体験型オンラインマジックイベントプログラムの紹介

オンライン人気  
No.1 イベント企画です！

①オンラインマジックワーク  
ショップ&マジックショープラン



- ・手先の器用さ必要なし！
- ・楽しいマジックを参加体験型で学ぶ人気プランです！
- ・教材マジックグッズはプレゼント
- ・子どもから大人まで楽しめます！

通常所要時間 80 分～90 分間

※グループワーク時は 15～30 分間追加。



人気急上昇中！

②マジックグッズ工作体験&  
マジックレクチャープラン



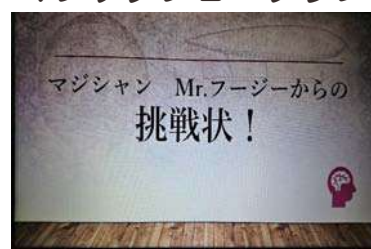
- ・カッターやハサミ等を使って行う工作体験と作ったマジックグッズを使ったマジックレクチャーを行う体験型ワークショップ企画。
- ・教材マジックグッズはプレゼント
- ★リアルでの開催も可能です★
- ★マジックショーもお楽しみ頂けます★

オンライン時の所要時間の目安  
100 分～120 分間程度



おすすめ！

③マジックバトル&ミニ  
マジックショープラン



- ・チームを作ってマジシャンの出すお題の解決に挑戦！
- ・解決したチームは得点ゲット！
- ・仲間と協力し、最高得点を目指します。
- ★リアルでの開催も可能です★
- ★マジックショーもお楽しみ頂けます★

オンライン時の所要時間の目安  
100 分～120 分間程度

お気軽にご相談ください！

集合開催  
飲食を伴う機会での実施  
ハイブリッドでの実施  
などにも対応！

対応人数

300 接続程度迄

(オンラインシステムへの接続数)

例) 100 接続のご家族参加イベントの場合、社員や組合員とご家族まで参加されますので実質 200 名様以上の参加が可能になります。

実施方法

以下の2つからお選びいただきます。

- ①弊社でオンライン配信設備のある会場を手配して実施
- ②御社のオンライン配信設備のある環境をお借りして実施

プランの詳細はお気軽にお尋ねください。  
ご依頼／お見積／各種お問合せはこちら！

株式会社ワイズリーアンドスロウ  
<https://innerbranding.link>